

木製

Kagami-mochi is a lucky charm displayed during New Year's.

# 吉祥飾り 鏡餅

国産



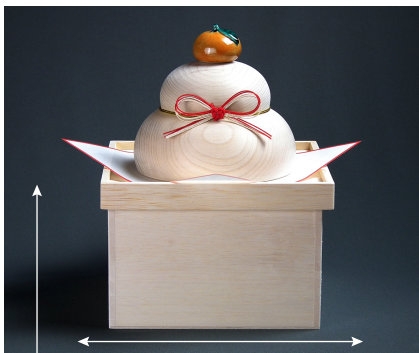
山中漆器のろくろ挽きで作った木の鏡餅。ぬくもりあふれる木肌は天然木ならではの風合いです。まるで本物のようなお餅の重量感や九谷焼で作られた艶やかな橙により、手軽に高級感のあるしつらえができます。毎年、新年を迎えるのが楽しみになる正月飾りです。

This is a wooden Kagami mochi decoration made using Yamanaka lacquerware's potter's wheel technique. The realistic weight of the mochi and the colorful Kutani ware mandarin oranges create a sense of luxury. Kagami mochi is a lucky charm displayed during New Year's, and the stacked round mochi are used as an offering to the gods. Mochi is a traditional Japanese food made from pounded steamed glutinous rice.

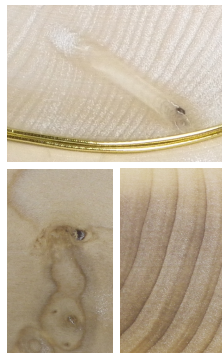
## 鏡餅 (大)

高級感、存在感のある木の鏡餅。玄関や床の間、リビングに

- セット内容：鏡餅（樺材、国産）、橙（九谷焼）  
飾台（洋桐材）、水引、四方紅
- サイズ：（鏡餅）Φ15×H10 cm  
（飾台）20.7×20.7×H15 cm
- 税込価格：¥24,200.-（税抜単価：¥22,000.-）



約 W 29×H26.5 cm



※天然木のため、節や色味が含まれる場合がございます。あらかじめご了承ください。

## 鏡餅 (小)

手のひらサイズの鏡餅。小さなスペースにお飾りできます



約 W 17×H 15 cm

- セット内容：鏡餅（樺材、国産）、橙（ちりめん）  
桐箱<sup>※</sup>（洋桐材）、水引、四方紅  
※飾台としてご使用いただけます。  
蓋はお好みで表裏どちらに返しても飾れます。
- サイズ：（鏡餅）Φ8×H5.5 cm、（桐箱）11.5×11.5×H8 cm
- 税込価格：白木塗 ¥8,250.- / 金 ¥13,200.-  
（税抜単価：¥7,500.-）（税抜単価：¥12,000.-）

※ハンドメイド品のため、木目や色味、形状や大きさ等に多少の差異がございます。ご了承ください。

URL: urusi.jp

ぬりもの静寛  
守田漆器(株)