

盃・杯・カップ

ことぶき

水目桜 2.5 寿ぐい呑

末広りの洗練された形
光が透けるほど薄く挽いております



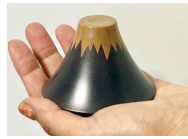
白木塗



茜



神代



茜・神代・白木塗 ¥6,820- (税込)
¥6,200- (税抜)

白木塗内金箔 ¥8,580- (税込)

神代内銀 ¥7,800- (税抜)

青富士・赤富士 ¥8,580- (税込)

¥7,800- (税抜)

Φ7.7×H5cm 化粧箱入



白木塗内金



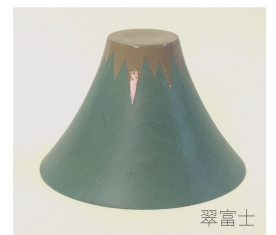
神代内銀



青富士



赤富士



翠富士

水目桜 2.1 匠ぐい呑



茜

Φ6.5×H4.2 cm
化粧箱入



古代朱



木地溜

古代朱・木地溜 ¥11,000- (税込)

¥10,000- (税抜)



神代



すり漆



白木塗

茜・神代・

すり漆・白木塗 ¥6,380- (税込)

¥5,800- (税抜)

桜 1.8 あかつき猪口



小さなお猪口でちびちびと酒を味わっている
うちに、いつの間にか夜が明けていた——
そんな趣を込めて名付けました



神代



白木塗



茜

¥6,380- (税込) ¥5,800- (税抜)

Φ5.4×H2.8cm 化粧箱入

水目桜 2.8 三ヶ月ぐい呑 雪月花



金

雪月花をあしらいました
お酒を入れると雪花がゆらめきます

¥7,700- (税込) ¥7,000- (税抜)

Φ8.7×H3.3 cm

化粧箱入



銀



金

水目桜 2.3 端反布袋ぐい呑 はそりほくい



内側に桜の花を描きました

茜 金桜 ¥7,480.- (税込)
¥6,800.- (税抜)

茜 無地 ¥6,600.- (税込)
¥6,000.- (税抜)

Φ6.8×H3.8 cm
化粧箱入

水目桜 2.8 ときわぐい呑 金桜



茜 金桜 ¥7,480.- (税込)
¥6,800.- (税抜)

茜 無地 ¥6,600.- (税込)
¥6,000.- (税抜)

Φ8.4×H3.8 cm
化粧箱入

欗 2.5 ゆうカップ

¥7,700.- (税込)

¥7,000.- (税抜)

Φ7.5×H8.8cm 化粧箱入



茜



神代



白木塗

欗 2.5 つぼみカップ

¥8,250.- (税込)

¥7,500.- (税抜)

Φ7.5×H10cm 化粧箱入



神代



茜



白木塗

欗 3.2 花カップ

¥9,350.- (税込)

¥8,500.- (税抜)

Φ9.5×H8.4cm 化粧箱

カップの淵を花びらにみたくしました

赤富士・青富士は、世界遺産・富士山の壮麗な姿を映し出しました
日本一の山に思いを馳せながら、至福の一杯をご堪能ください



神代 天測グレー



茜 天測ピンク



白木塗



青富士



赤富士

欗 3.2 花カップ 大



茜



神代



白木塗

人気の花カップをベースに、
すらりとした高さを持たせた一品です

木製のカップは氷を入れても水滴が付きにくく
冷たい飲み物にもおすすめです

¥19,800.- (税込)

¥18,000.- (税抜)

Φ9.5×H14cm 化粧箱入

樺 3.0 百合丸型湯呑

¥4,950.- (税込)

¥4,500.- (税抜)

Φ9.0×H5.8cm 化粧箱入

コロンと丸みのある湯呑
お茶はもちろん、デザートや小鉢代わりなど
ミニカップとして幅広くお使いいただけます



茜



神代



茜



神代

樺 3.0 百合丸型湯呑

¥4,950.- (税込)

¥4,500.- (税抜)

Φ9.0×H5.8cm 化粧箱入

水目桜 2.6 羽衣湯呑

¥8,250.- (税込)

¥7,500.- (税抜)

Φ8×H7.5cm 化粧箱入



白木塗

スタッキングできてコンパクト
ロックグラスとしてもご使用できる形状です



茜



神代

ハンサ2.5スタッキングカップ

市販の紙コップ用フタが使用できる、木製カップです
外出時や持ち運びにも便利で、
日常使いからテイクアウトシーンまで幅広くお使いいただけます



白木塗



茜

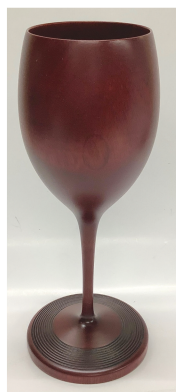


神代

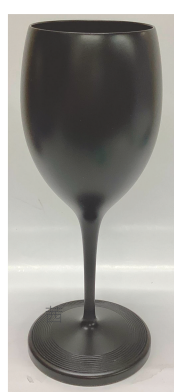
¥13,200.- (税込)

¥12,000.- (税抜)

Φ7.8×H10.5cm 化粧箱入



茜クリア消



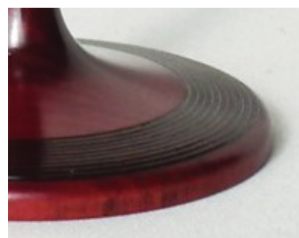
神代クリア消



白木塗

水目桜 2.4 千筋ワインカップ

¥41,800.- (税込) ¥38,000.- (税抜) Φ7.3×H18 cm 化粧箱入



継ぎ足しせず、一本の木塊から
削り出したワインカップ

冷酒にも最適です

高台には千筋をあしらいました